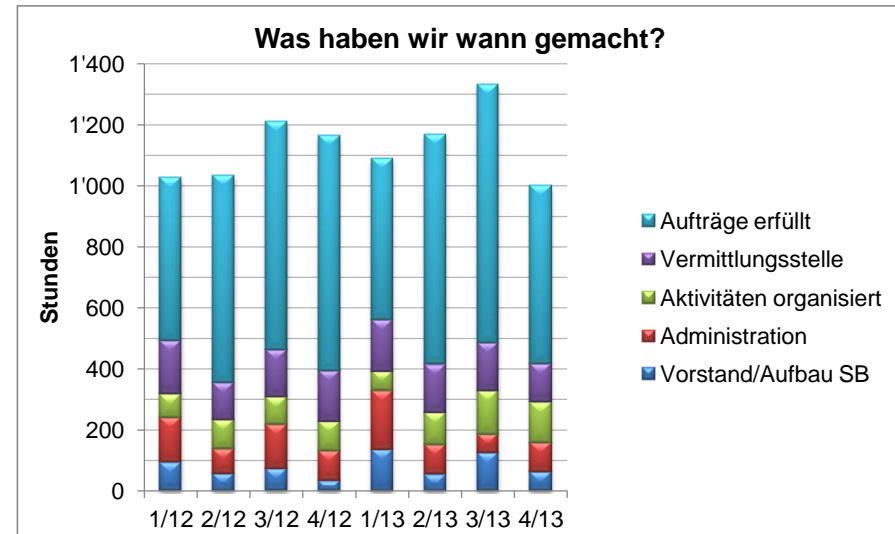


Eckdaten Seniorebrügg

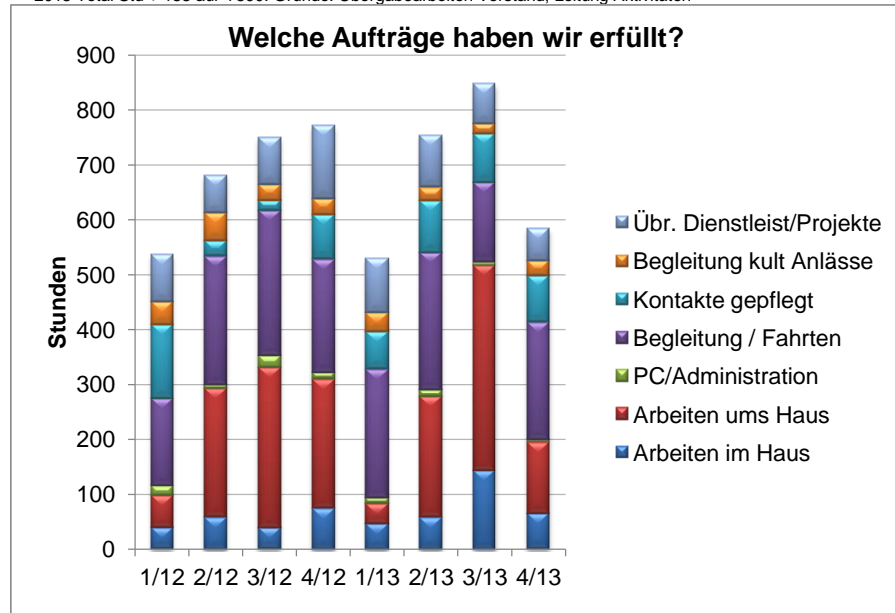
Auftragsdienst/Projekte							
Beteiligte		2012	1. Q. 13	2. Q. 13	3. Q. 13	4. Q. 13	Jahr
Auftraggeber/innen Auftragsdienst/Projekte		125	52	64	73	62	120
davon Langenthal		78	35	41	50	41	82
davon Andere Orte		47	17	23	23	21	38
Dienstleistende¹⁾		79	57	57	58	57	74
davon Projektgruppe ¹⁾		23	24	24	24	24	24
übrige		56	33	33	34	33	50
Stunden Auftragsdienst¹⁾	Anzahl	3'353	696	911	1'006	709	3323
Einsätze Auftragsdienst¹⁾	Anzahl	1'786	404	563	598	440	2'005
Kilometer	Anzahl	11'770	1'924	2'486	2'451	2'699	9'559
Aktivitäten							
Einfache Wanderungen	Anz/PØ	2/18			2 11		2 11
Andere Anlässe	Anz/PØ	11/38	3 36	1 43	1 25	3 40	8 37
Anspruchsvollere Wanderungen	Anz/PØ	2/10					
Nordic Walking	Anz/PØ	26/3	3 2	4 2	8 2	8 3	23 2
Bowling	Anz/PØ	10/11	3 10	3 10	1 9	3 8	10 9
Pétanque	Anz/PØ	20/5		8 10	14 12	11 10	33 11
Stamm	Anz/PØ	9/7	2 1	3 2	3 1	3 2	11 2
Spielen	Anz/PØ	21/17	6 16	6 17	4 11	5 17	21 16
Kochen	Anz/PØ	13/6	4 6	5 6	7 6	5 6	21 6
Mitglieder Ende Periode		372	385	397	401	399	399
Finanzen							
		2012	- 31.03.	- 30.06.	- 30.9.	2013	B 2013
Weitergeleitete Spesen	CHF	2'105	777	1'238	1'860	2'140	2'000
Spesen Vermittlung	CHF	1'125	240	510	760	1'030	1'200
		2012	- 31.03.	- 30.06.	- 30.9.	2013	B 2013
Betriebsergebnis	CHF	170	im Budget	im Budget	im Budget	1'954	-200
Liquidität	CHF	14'679	18'430	18'298	18'387	17'411	14'479

1)Inkl.Vermittlung//Übr. Dienstleistungen/Projekte

PØ: Personen Durchschnitt



2013 Total Std + 153 auf 4'590. Gründe: Übergabearbeiten Vorstand, Leitung Aktivitäten



Vgl 2013/2012: Std Auftragsdienst praktisch unverändert 3'323/3'353, Anzahl Einsätze grösser. Vergleich 4.Q. zu 3.Q.13: Auftragsdienst -264 Std., davon Hausarbeiten -78 Std., Betreuung Haus/Garten -244 Std.; Begleitung Fahrten +68 Std.

