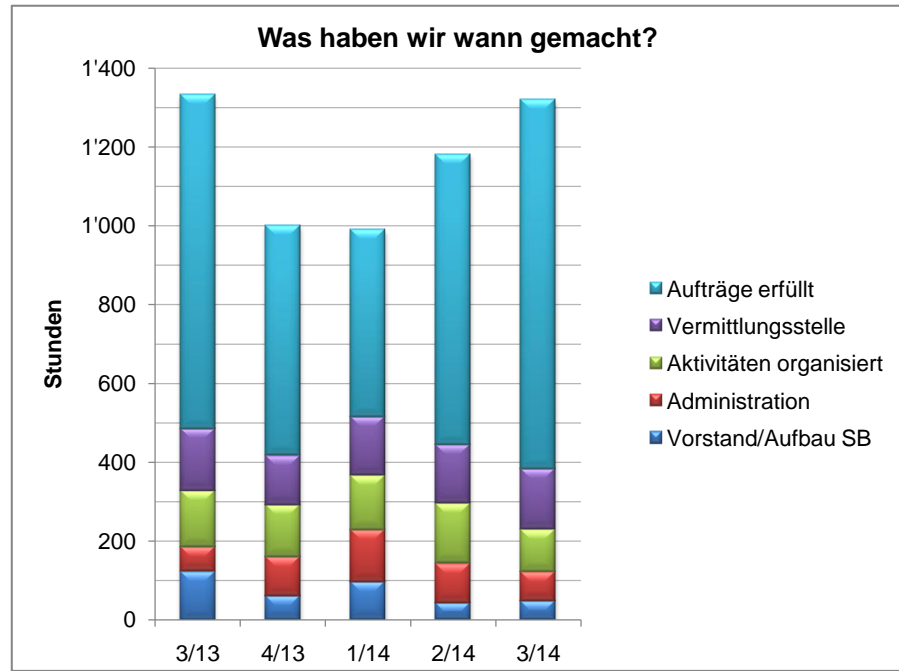


**Eckdaten Seniorebrügg**

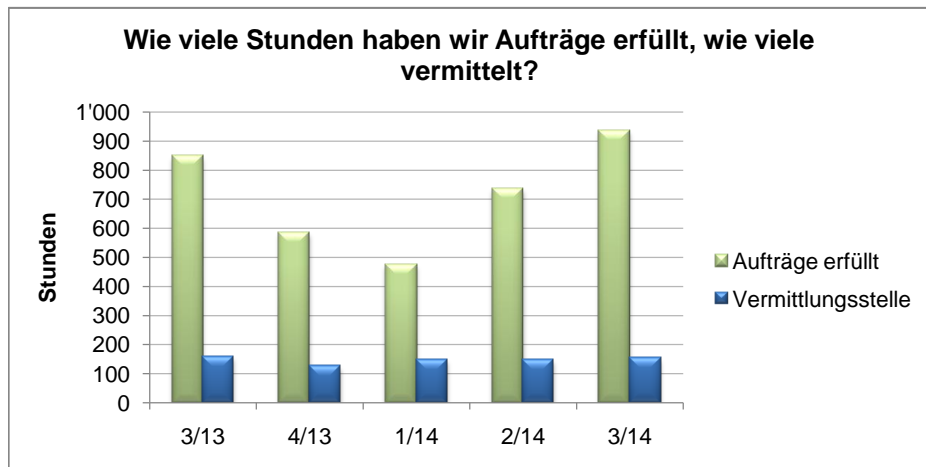
Auftragsdienst/Projekte		2013	1. Q. 14	2. Q. 14	3. Q. 14	4. Q. 14	Jahr
<b>Beteiligte</b>							
<b>Auftraggeber/innen Auftragsdienst/Projekte</b>		<b>120</b>	<b>54</b>	<b>63</b>	<b>66</b>		
davon	Langenthal	82	35	33	46		
	Andere Orte	38	19	30	20		
<b>Dienstleistende<sup>1)</sup></b>		<b>74</b>	<b>51</b>	<b>51</b>	<b>62</b>		
davon	Projektgruppe	24	24	22	21		
	übrige	50	27	29	41		
<b>Einsätze<sup>1)</sup></b>		<b>2'005</b>	<b>397</b>	<b>433</b>	<b>552</b>		<b>1'382</b>
<b>Kilometer</b>		<b>9'559</b>	<b>1'912</b>	<b>2'478</b>	<b>2'752</b>		<b>7'142</b>
<b>Aktivitäten</b>							
Einfache Wanderungen	Anz/PØ	2/11					
Andere Anlässe	Anz/PØ	8/37	4 54	2 41	4 30		10 42
Anspruchsvollere Wanderungen	Anz/PØ						
Nordic Walking/Malen	Anz/PØ	23/2	7 1				7 1
Bowling	Anz/PØ	10/9	3 10	3 10	1 10		7 10
Pétanque	Anz/PØ	33/11	13 10	16 17	13 22		42 16
Lesezirkel	Anz/PØ	0	1 9	1 9	1 9		3 9
Spielen/Jassen/Stamm	Anz/PØ	32/18	5 13	5 10	4 15		14 12
Kochen	Anz/PØ	21/6	3 6	2 5	2 5		7 5
<b>Mitglieder Ende Periode</b>		399	405	421	430		
<b>Finanzen</b>		<b>2013</b>	<b>-31.03.</b>	<b>-30.06.</b>	<b>-30.09.</b>	<b>2014</b>	<b>B 2014</b>
Weitergeleitete Spesen	CHF	2'140	552	822	1'394		2'000
Spesen Vermittlung	CHF	1'030		505	505		1'200
		<b>2013</b>	<b>-31.03.</b>	<b>-30.06.</b>	<b>-30.09.</b>	<b>2014</b>	<b>B 2014</b>
Betriebsergebnis	CHF	1'954	im Budget	im Budget	im Budget		-1'750
Liquidität	CHF	17'411	22'507	20'939	20'495		15'399

1)Inkl.Vermittlung/Übr. Dienstleistungen/Projekte

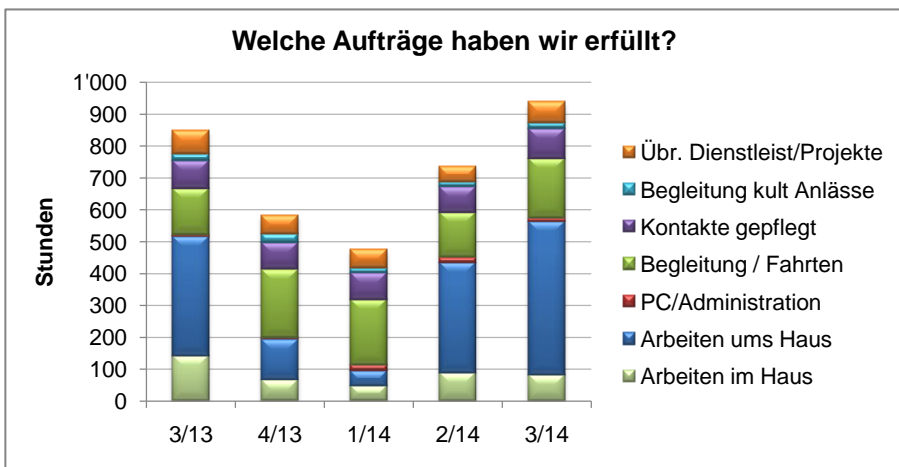
PØ: Personen Durchschnitt



Vgl 3/13 zu 3/14: -75 Std.Vorst (Regl./Homep),+12 Std. Admin, -34 Std. Aktiv org, +89 Std. Auftr erf.



Vgl 3/13 zu 3/14: +89 Std. Aufträge erf., -6 Std. Vermittl.



Vgl 3/13 zu 3/14: Verschiebg.H+G + 50 Std., +42 Std. Begl./Fahrt, -3 Std. Rest, total + 89 Std.Aufträge